

Agencia Națională pentru Protecția Mediului

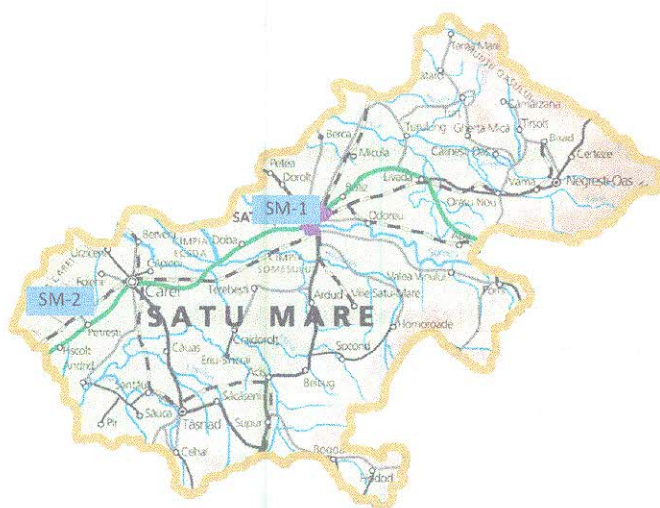
Agencia pentru Protecția Mediului Satu Mare

Nr.2940 din 15.03.2018

INFORMARE

Evoluția calității aerului în luna februarie 2018

Prezentăm mai jos evoluția indicelui general de calitatea aerului din rețeaua locală de monitorizare a calității aerului



Legendă:

SM-1: Satu Mare, Colegiul Național Ioan Slavici str.I. Slavici Nr.1

SM-2: Carei, Str. Somesului nr. 15

Amplasarea stațiilor de monitorizare în județ



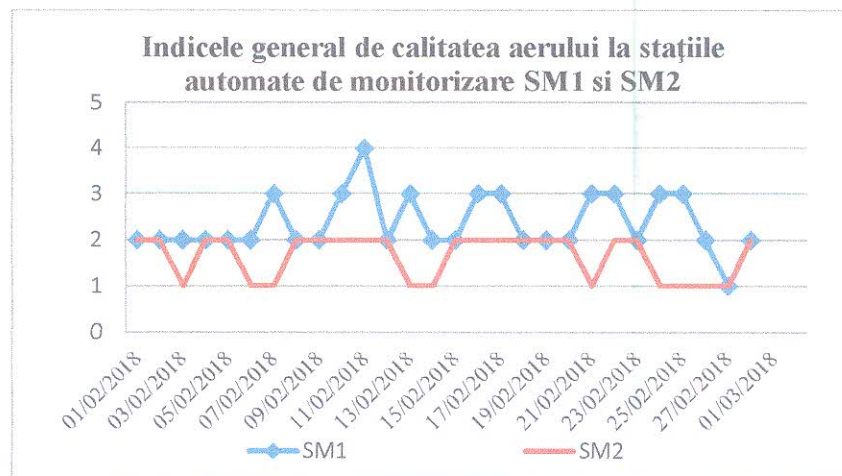
A. Evoluția indicelui general de calitate a aerului la stațiile din rețeaua locală de monitorizare:

Datorită defecțiunilor stațiilor automate de monitorizare a calității aerului care sunt în gestionarea MMAP, în 2015 MMAP a încheiat primul Contract subsecvent de servicii nr.55/06.07.2015 în baza Acordului-cadru nr.999 din 16.02.2015 "Servicii pentru realizarea programului privind dezvoltarea și optimizarea Rețelei Naționale de Monitorizare a Calității Aerului din România" și s-a început diagnozarea analizoarelor defecte, aprovizionarea cu materiale de referință și consumabile. În acest contract este cuprinsă stația SM1. Prin adresa nr. 96011 din 04.01.2016 s-a transmis ordinul de începere a reviziei generale pentru alte 78 amplasamente, printre care și stația SM2, conform Contractului nr.11/2016, Ordinul MMAP nr.573/17.03.2016, transmis prin circulara nr. 95.897/DM/22.03.2016.

Numarul de determinari prin statia automata și valorile medii lunare sunt prezentate in tabelul de mai jos:

Analize automate efectuate	SO2 1h	NO2 1h	NO 1 h	NOx 1h	O3 1h	CO 1h	PM10 nefelom	Benzen
Nr. determinari valide SMI – Satu Mare	645	644	644	644	713	644	672	349
Medii lunare a valorilor orare (μg/m3)	9,13	22,82	6,92	33,21	54,36	0,5	17,18	3,34
Nr. determinari valide SM2 - Carei	-	645	645	645	-	151	552	645
Medii lunare a valorilor orare (μg/m3)	-	17,42	8,05	29,52	-	1,82	12,47	3,93

Indicii generali de calitate pentru cele două stații în luna **Februarie** sunt prezentate în graficul de mai jos:

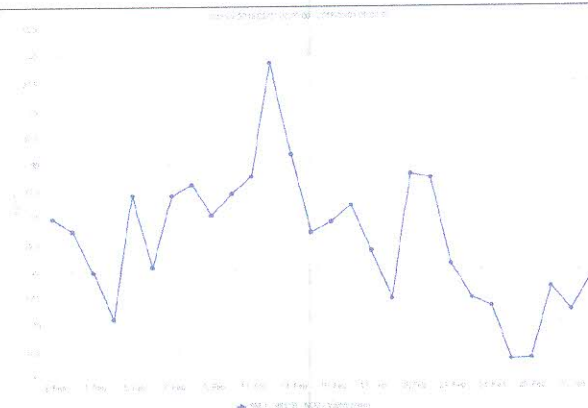


AGENȚIA PENTRU PROTECȚIA MEDIULUI SATU MARE

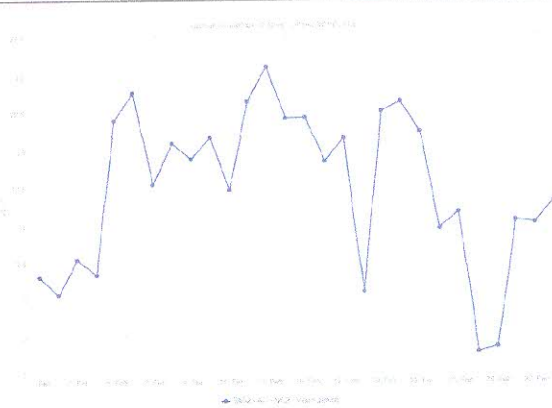
Strada Mircea cel Bătrân nr.8B, Satu Mare, jud. Satu Mare, Cod 440012

E-mail:office@apmsm.anpm.ro Tel: 0261/736003 Fax: 0261/733500

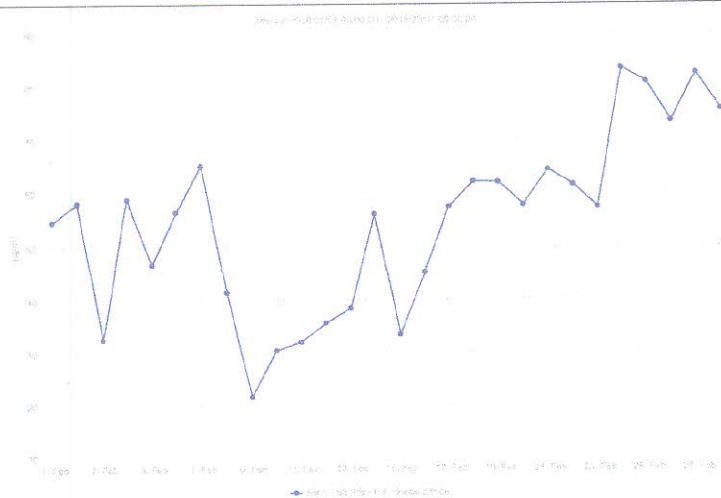
Variația mediilor zilnice a NO₂ (μg/mc) SM1



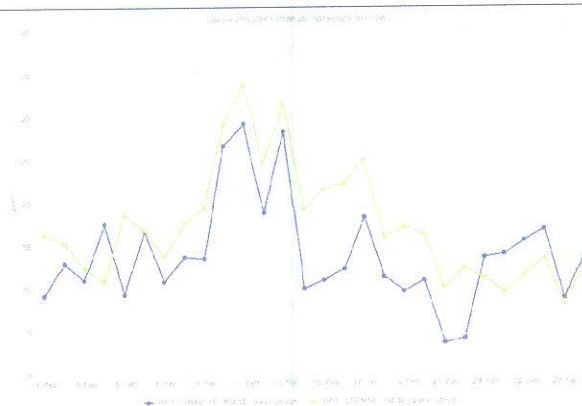
Variația mediilor zilnice a NO₂ (μg/mc) SM2



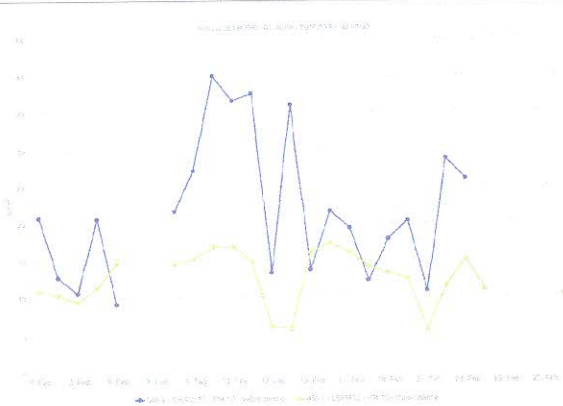
Variația mediilor zilnice a O₃ (μg/mc) SM1



SM1 -Variația mediilor zilnice a PM10 (μg/mc)



SM2 Variația mediilor zilnice a PM10 (μg/mc)



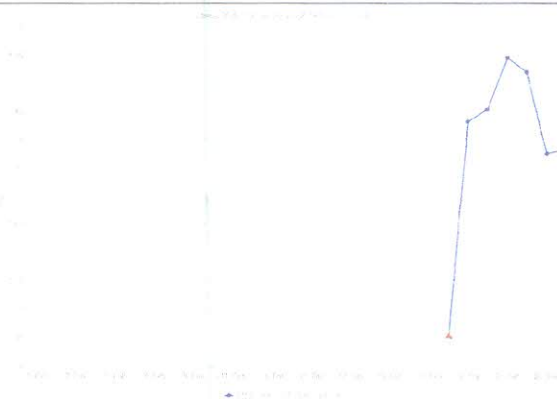
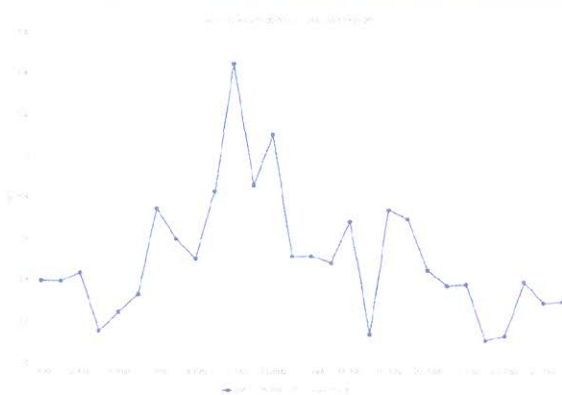
Stația SM1, Satu Mare, Str. I.Slavici Nr.4 Valorile determinate pentru PM10 gravimetric se încadrează între 3,53 $\mu\text{g}/\text{m}^3$ și 29,07 $\mu\text{g}/\text{m}^3$, cu valoarea medie lunară de 13,80 $\mu\text{g}/\text{m}^3$, captura de date fiind de 100%. În cursul lunii nu s-a obținut **depășiri**, față de valorile admise de (50 $\mu\text{g}/\text{m}^3$), conform Legii calității aerului 104/2011.

Dina cauza defecțiunii prelevatorului **PM2,5** din stația SM1 acest indicator nu s-a determinat.

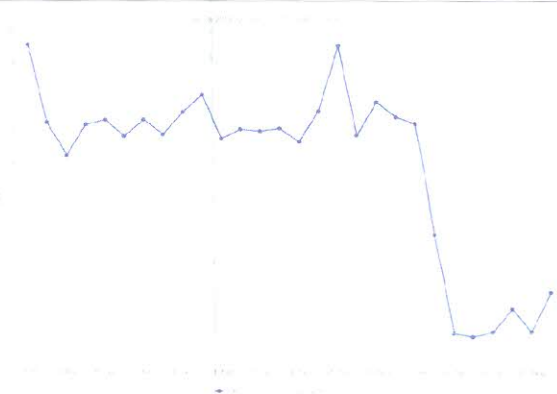
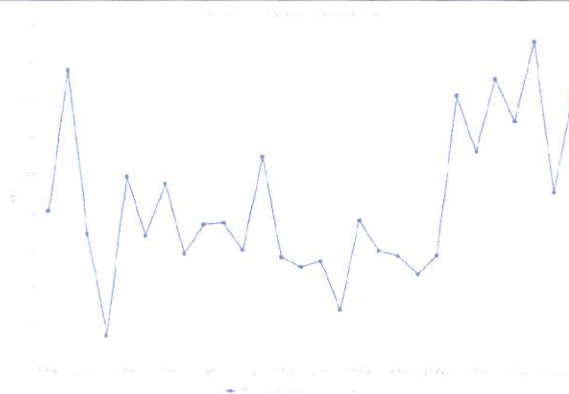
În punctul de prelevare din stația SM2, Str. Someșului Nr. 15: PM10 prezintă următoarele variații: valorile determinate se încadrează între 9,03 $\mu\text{g}/\text{m}^3$ și 39,94 $\mu\text{g}/\text{m}^3$, cu valoarea medie lunară de 21,65 $\mu\text{g}/\text{m}^3$. In cursul lunii nu s-a obținut **depășiri**, față de valorile admise de 50 $\mu\text{g}/\text{m}^3$ conform Legii calității aerului 104/2011. Captura de date este de 67,74% din cauza defecțiunii analizorului.

Rezultatele determinărilor din stațiile automate **SM1 și SM2** sunt prezentate grafic mai jos:

Variația mediilor zilnice a CO (mg/mc) SM1	Variația mediilor zilnice a CO SM2 ($\mu\text{g}/\text{mc}$)
--------------------------------------------	----------------------------------------------------------------

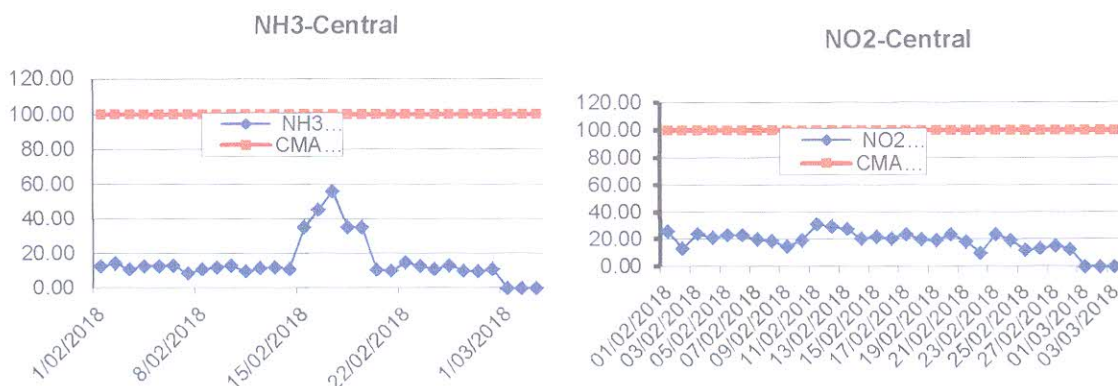


Variația mediilor zilnice a SO ₂ (mg/mc) SM1	Variația mediilor zilnice a SO ₂ ($\mu\text{g}/\text{mc}$) SM2
---------------------------------------------------------	-----------------------------------------------------------------------------

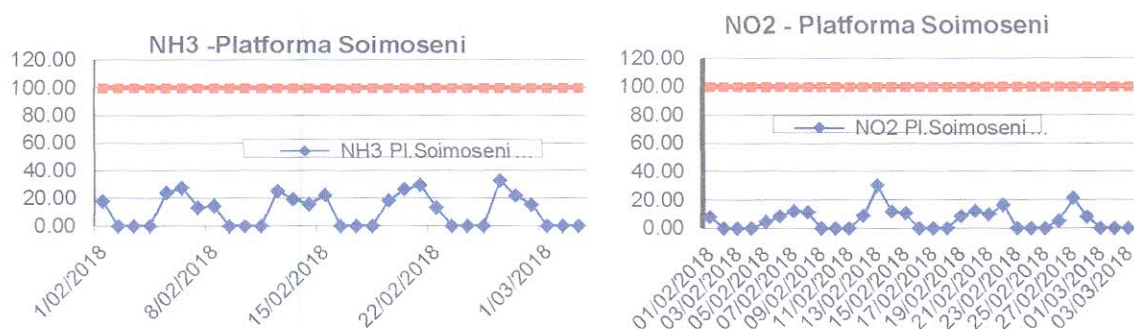


B. Variația concentrațiilor medii zilnice măsurate pentru indicatorii specifici

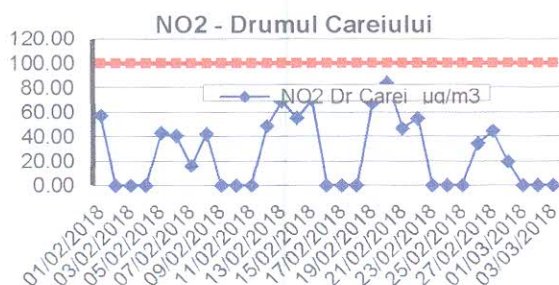
Punctul de prelevare **Central** : sediul APM, str. M. cel Batran nr. 8/B



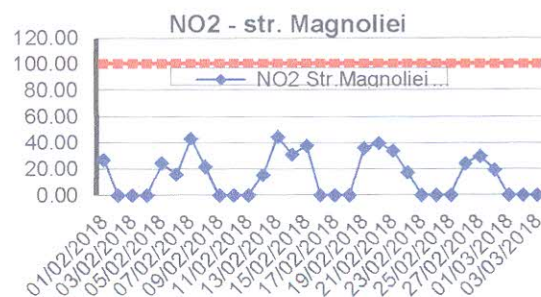
Punctul de prelevare **Platforma Soimoseni**



Punctul de prelevare **Drum Careiului**



Punctul de prelevare **strada Magnoliei**



Datele sunt furnizate în urma prelevării manuale și determinărilor chimice efectuate în laboratorul APM Satu Mare

DIRECTOR EXECUTIV,
ELISABETA BEKUS



Contact APM SATU MARE
Nume/prenume: Stier Izabella,
Adresă de e-mail: monitorizare@apmsm.anpm.ro, Telefon: 0261-733600



AGENȚIA PENTRU PROTECȚIA MEDIULUI SATU MARE
Strada Mircea cel Bătrân nr.8B, Satu Mare, jud.Satu Mare, Cod 440012
E-mail: office@apmsm.anpm.ro Tel: 0261/736003 Fax: 0261/733500