



Agenția pentru Protecția Mediului Satu Mare

Nr. 422 din 15.01.2018

INFORMARE

Evoluția calității aerului în luna decembrie 2017

Prezentăm mai jos evoluția indicelui general de calitate a aerului din rețeaua locală de monitorizare a calității aerului



Legendă:

SM-1: Satu Mare, Colegiul Național Ioan Slavici str.I. Slavici Nr.1

SM-2: Carei, Str. Somesului nr. 15

Amplasarea stațiilor de monitorizare în județ



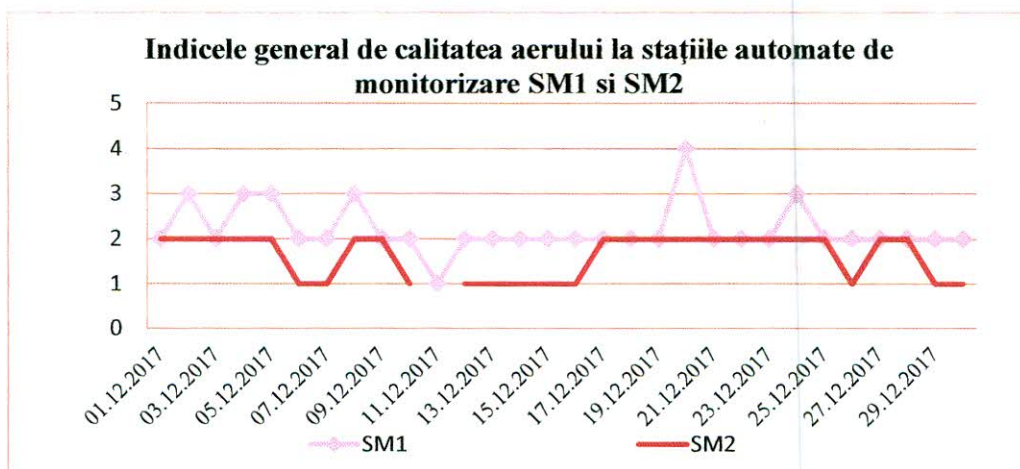
A. Evoluția indicelui general de calitate a aerului la stațiile din rețeaua locală de monitorizare:

Datorită defecțiunilor stațiilor automate de monitorizare a calității aerului care sunt în gestionarea MMAP, în 2015 MMAP încheie un contract subsecvent de servicii nr.55/06.07.2015 cu Asocieria "Orion Europe SRL – Orion SRL", prin care se prevede prestarea serviciilor de Revizie generală, de Întreținere preventivă și Întreținere corectivă a echipamentelor /instrumentelor/accesoriilor care se regăsesc pe amplasamentele RNMCA, precum și furnizarea de produse și dezvoltarea de aplicații software, cuprinse în cadrul activității de dezvoltare RNMCA. În cadrul acestui contract s-a inclus stația SM1. Conform Contractului nr.11/2016, Ordinul MMAP nr.573/17.03.2016 s-a transmis ordinul de începere a reviziei generale pentru alte 78 amplasamente, printre care și stația SM2.

Numarul de determinari prin statia automata si valorile medii lunare sunt prezentate in tabelul de mai jos:

Analize automate efectuate	SO2 1h	NO2 1h	NO 1 h	NOx 1h	O3 1h	CO 1h	PM10 nefelom	Benzen
Nr. determinari valide SM1 – Satu Mare	712	744	744	744	711	712	744	737
Medii lunare a valorilor orare (μg/m3)	9,17	23,46	9,48	37,87	32,89	0,35	17,54	2,86
Nr. determinari valide SM2 - Carei	687	677	677	677	-	495	712	645
Medii lunare a valorilor orare (μg/m3)	13,47	10,75	4,14	16,97	-	0,87	10,0	2,63

Indicii generali de calitate pentru cele două stații în luna **decembrie** sunt prezentate în graficul de mai jos:



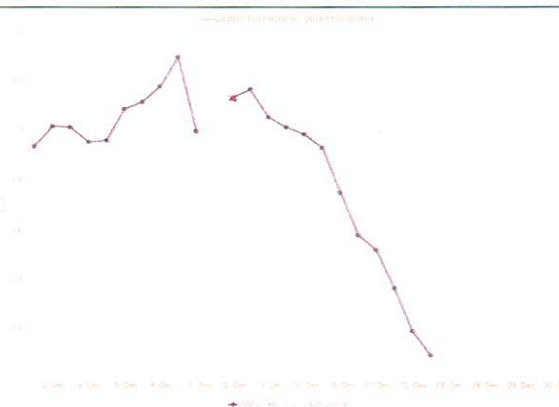
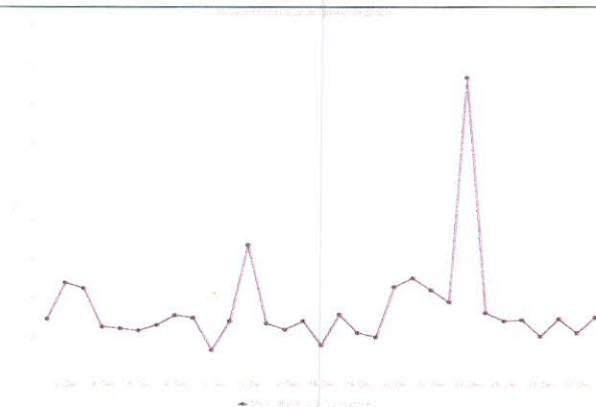
Stația SM1, Satu Mare, Str. I.Slavici Nr.4 Valorile determinate pentru PM10 gravimetric se încadrează între 2,72 $\mu\text{g}/\text{m}^3$ și 32,10 $\mu\text{g}/\text{m}^3$, cu valoarea medie lunară de 13,51 $\mu\text{g}/\text{m}^3$, captura de date fiind de 100%. În cursul lunii nu s-au obținut depășiri față de valorile admise de (50 $\mu\text{g}/\text{m}^3$), conform Legii calității aerului 104/2011.

Valorile determinate pentru **PM2,5** din stația SM1 se încadrează între 0,37 $\mu\text{g}/\text{m}^3$ și 31,73 $\mu\text{g}/\text{m}^3$, cu valoarea medie lunară de 10,69 $\mu\text{g}/\text{m}^3$, captura de date fiind de 100%.

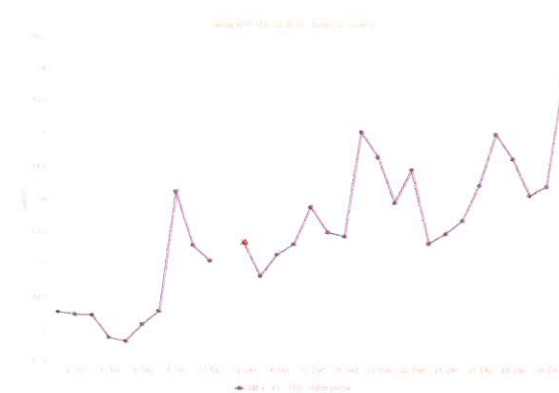
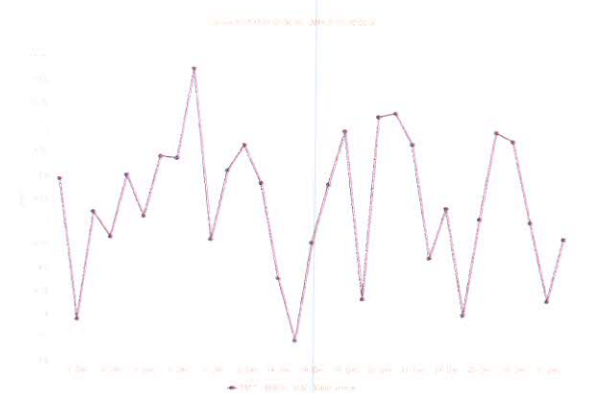
În punctul de prelevare din stația SM2, Str. Someșului Nr. 15: PM10 prezintă următoarele variații: valorile determinate se încadrează între 0,44 $\mu\text{g}/\text{m}^3$ și 41,68 $\mu\text{g}/\text{m}^3$, cu valoarea medie lunară de 21,15 $\mu\text{g}/\text{m}^3$. În cursul lunii nu s-au obținut depășiri față de valorile admise de 50 $\mu\text{g}/\text{m}^3$ conform Legii calității aerului 104/2011. Captura de date este de 93,55% din cauza defectiunii analizorului.

Rezultatele determinărilor din stațiile automate **SM1 și SM2** sunt prezentate grafic mai jos:

Variația mediilor zilnice a CO (mg/mc) SM1	Variația mediilor zilnice a CO SM2 ($\mu\text{g}/\text{mc}$)
--	--



Variația mediilor zilnice a SO ₂ (mg/mc) SM1	Variația mediilor zilnice a SO ₂ ($\mu\text{g}/\text{mc}$) SM2
---	---



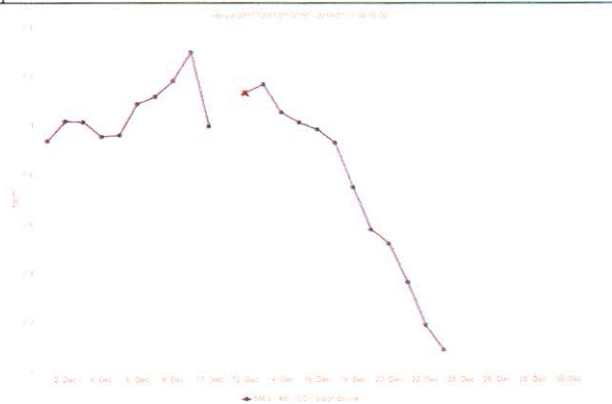
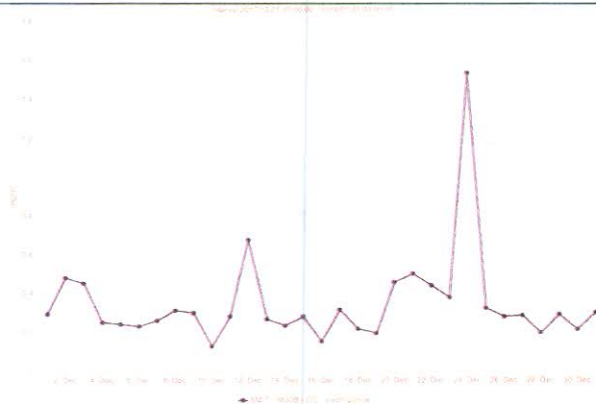
Stația SM1, Satu Mare, Str. I.Slavici Nr.4 Valorile determinate pentru PM10 gravimetric se încadrează între 2,72 $\mu\text{g}/\text{m}^3$ și 32,10 $\mu\text{g}/\text{m}^3$, cu valoarea medie lunară de 13,51 $\mu\text{g}/\text{m}^3$, captura de date fiind de 100%. În cursul lunii nu s-au obținut depășiri față de valorile admise de (50 $\mu\text{g}/\text{m}^3$), conform Legii calității aerului 104/2011.

Valorile determinate pentru **PM2,5** din stația SM1 se încadrează între 0,37 $\mu\text{g}/\text{m}^3$ și 31,73 $\mu\text{g}/\text{m}^3$, cu valoarea medie lunară de 10,69 $\mu\text{g}/\text{m}^3$, captura de date fiind de 100%.

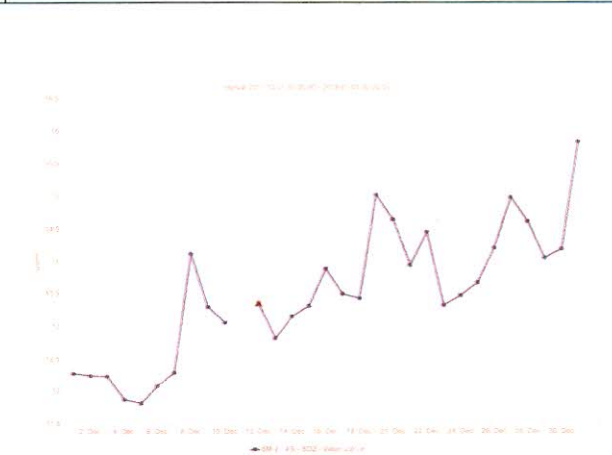
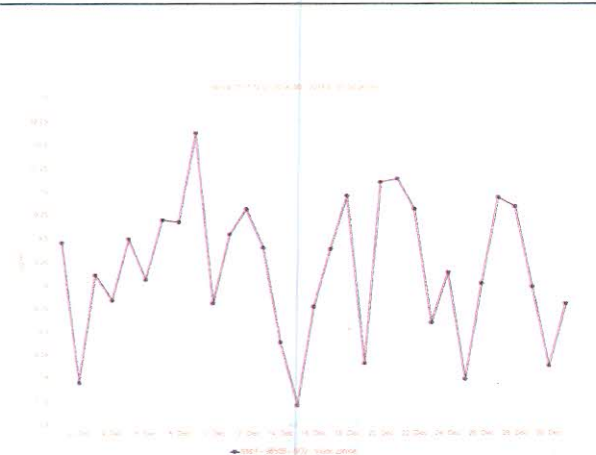
În punctul de prelevare din stația SM2, Str. Someșului Nr. 15: PM10 prezintă următoarele variații: valorile determinate se încadrează între 0,44 $\mu\text{g}/\text{m}^3$ și 41,68 $\mu\text{g}/\text{m}^3$, cu valoarea medie lunară de 21,15 $\mu\text{g}/\text{m}^3$. În cursul lunii nu s-au obținut depășiri față de valorile admise de 50 $\mu\text{g}/\text{m}^3$ conform Legii calității aerului 104/2011. Captura de date este de 93,55% din cauza defectiunii analizorului.

Rezultatele determinărilor din stațiile automate **SM1 și SM2** sunt prezentate grafic mai jos:

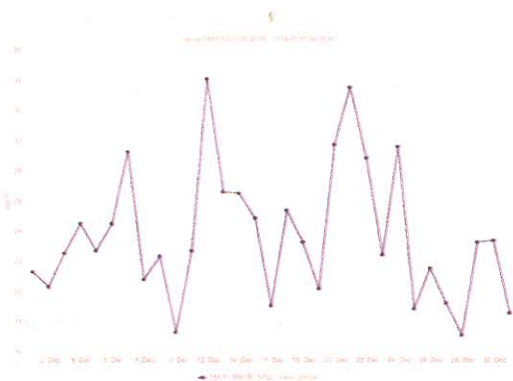
Variația mediilor zilnice a CO (mg/mc) SM1	Variația mediilor zilnice a CO SM2 ($\mu\text{g}/\text{mc}$)
--	--



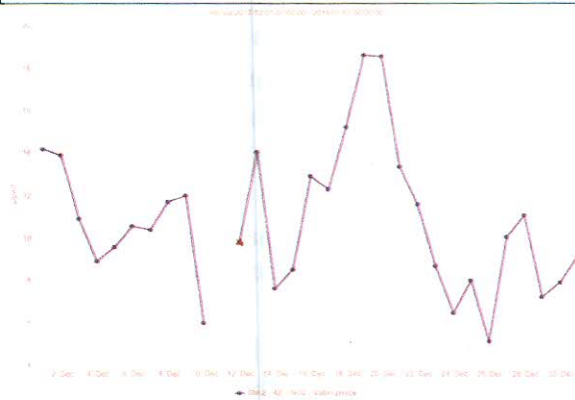
Variația mediilor zilnice a SO ₂ (mg/mc) SM1	Variația mediilor zilnice a SO ₂ ($\mu\text{g}/\text{mc}$) SM2
---	---



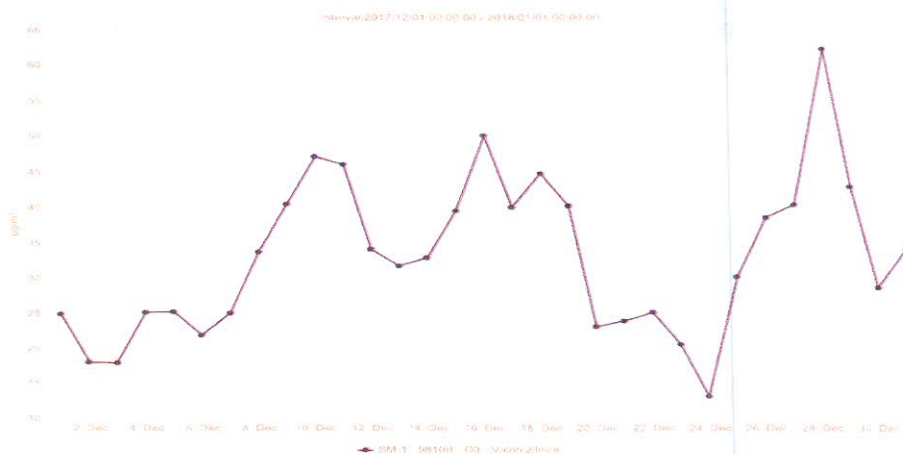
Variația mediilor zilnice a NO₂ (μg/mc) SM1



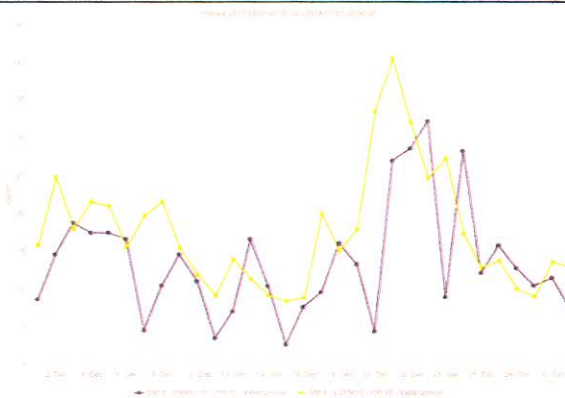
Variația mediilor zilnice a NO₂ (μg/mc) SM2



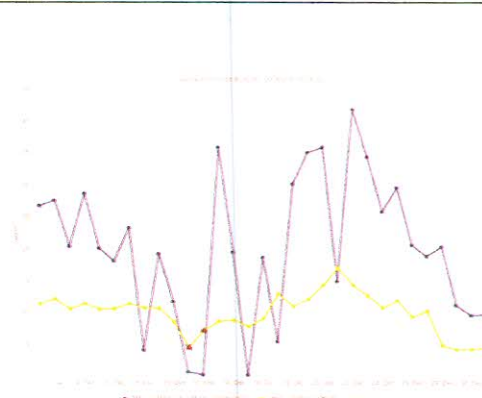
Variația mediilor zilnice a O₃ (μg/mc) SM1



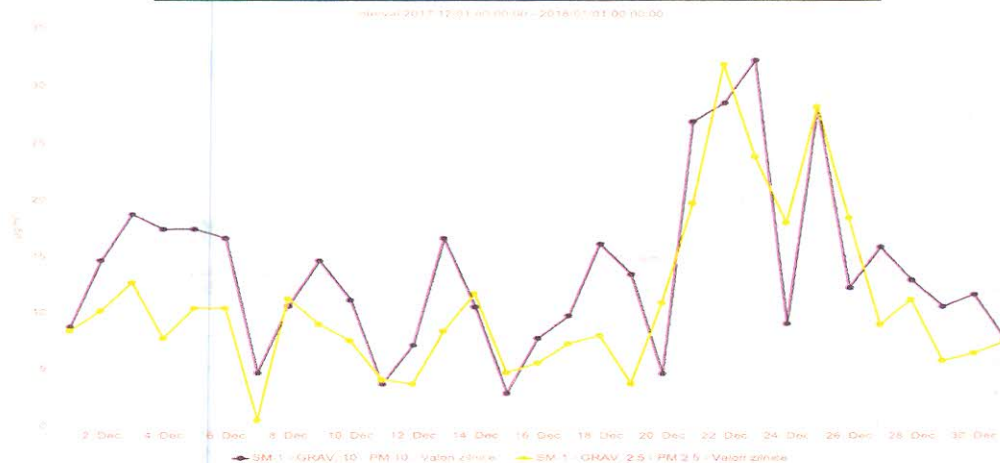
SM1 -Variația mediilor zilnice a PM10 (μg/mc)



SM2 Variația mediilor zilnice a PM10 (μg/mc)

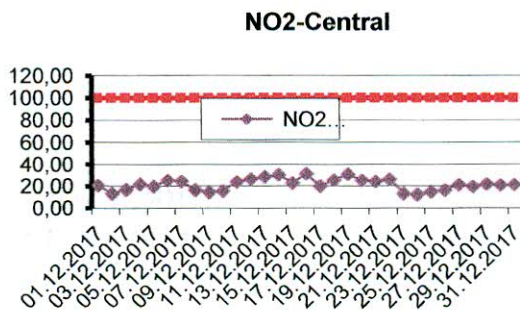
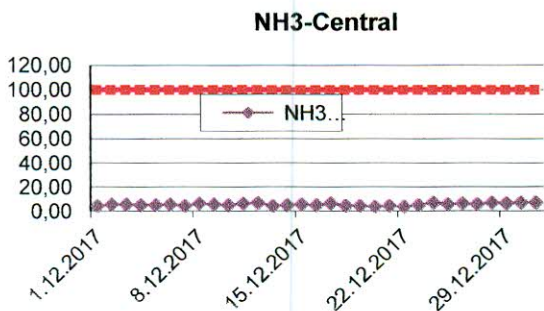


SM1 - Variația mediilor zilnice a PM10 și PM2,5 (μg/mc)

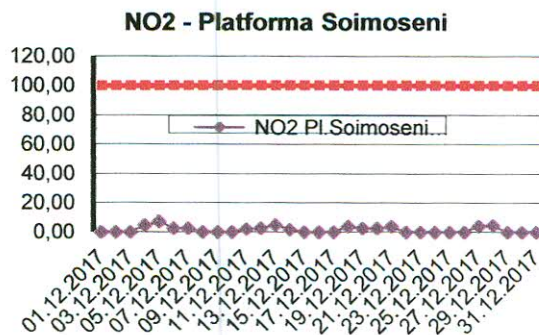
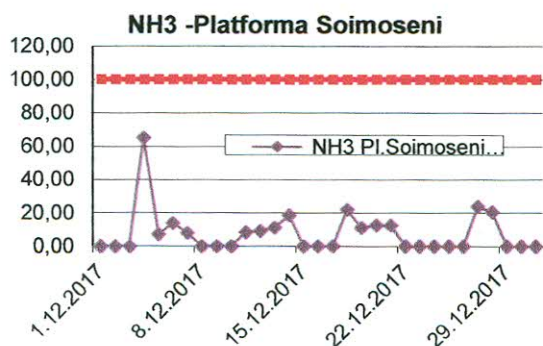


B. Variația concentrațiilor medii zilnice măsurate pentru indicatorii specifici

Punctul de prelevare **Central** : sediul APM, str. M. cel Batran nr. 8/B

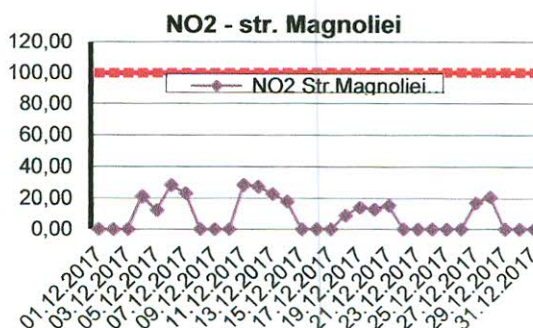
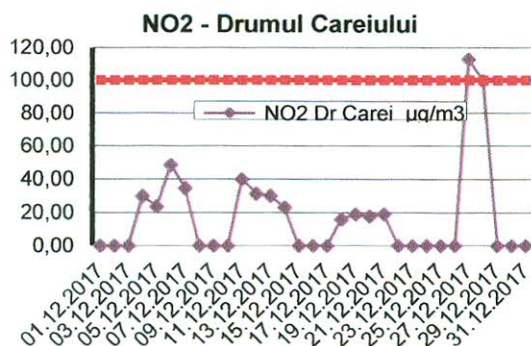


Punctul de prelevare Platforma Soimoseni



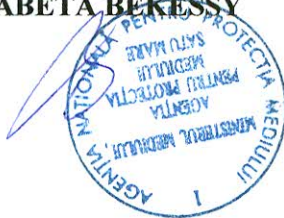
Punctul de prelevare strada Magnoliei

Punctul de prelevare Drum Careiului ,



Datele sunt furnizate în urma prelevării manuale și determinărilor chimice efectuate în laboratorul APM Satu Mare

**DIRECTOR EXECUTIV,
ELISABETA BEKESY**



Contact APM SATU MARE

Nume/prenume: Stier Izabella,

Adresă de e-mail: : monitorizare@apmsm.anpm.ro, Telefon: 0261-733600



AGENȚIA PENTRU PROTECȚIA MEDIULUI SATU MARE
Strada Mîrcea cel Bătrîn nr.8B, Satu Mare, jud.Satu Mare, Cod 440012
E-mail:office@apmsm.anpm.ro Tel: 0261/736003 Fax. 0261/733500